

Επιβεβαιωμένοι Νοσηλευόμενοι ασθενείς COVID-19 σε όλη την Επικράτεια

17/7/2022

20:00μμ

ΥΠΕ	Νοσοκομείο	Ασθενείς σε Απλές Κλίνες Covid-19	Ασθενείς σε Ειδικές Κλίνες Covid-19 (ΜΕΘ, ΜΑΦ, ΜΕΛ, Αρνητικής Πίεσης)	ΣΥΝΟΛΟ Νοσηλευομένων	Διασωληνωμένοι	Εξιτήριο Ασθενών με Covid-19	Θάνατοι Covid-19 (εξαρχής)	Νέες Εισαγωγές
1	ΣΩΤΗΡΙΑ	105	39	144	20	10	1192	4
1	ΠΑΜΜΑΚΑΡΙΣΤΟΣ	22		22			164	4
1	ΕΥΑΓΓΕΛΙΣΜΟΣ	106		106	2	9	1037	4
1	ΣΙΣΜΑΝΟΓΛΕΙΟ	36	9	45	8	6	564	7
1	ΑΓΙΑ ΣΟΦΙΑ		20	20		4	1	
1	Π & Α ΚΥΡΙΑΚΟΥ		19	19		5	3	10
1	ΕΛΠΙΣ	67		67			304	17
1	ΑΜΑΛΙΑ ΦΛΕΜΙΓΚ	71		71	1	5	240	4
1	ΓΕΝΝΗΜΑΤΑΣ	66		66		6	655	
1	ΛΑΪΚΟ		75	75		6	393	25
1	ΙΠΠΟΚΡΑΤΕΙΟ	47		47			488	
1	ΚΟΡΓΙΑΛΕΝΕΙΟ - ΜΠΕΝΑΚΕΙΟ	48	5	53		3	472	
1	ΚΩΝΣΤΑΝΤΟΠΟΥΛΕΙΟ	36		36		2	407	1
1	ΠΑΙΔΩΝ ΠΕΝΤΕΛΗΣ	3		3		1		1
1	ΑΛΕΞΑΝΔΡΑΣ	42		42		1	223	2
1	ΕΛΕΝΑ ΒΕΝΙΖΕΛΟΥ	7		7				1
1	ΑΓΙΟΣ ΣΑΒΒΑΣ	5		5		1	31	
1	ΑΓΙΟΙ ΑΝΑΡΓΥΡΟΙ						43	
1	ΚΑΤ	23	18	41	18	3	539	9
1	ΑΓΙΑ ΕΛΕΝΗ - ΣΠΗΛΙΟΠΟΥΛΕΙΟ						1	
1	ΑΝΔΡΕΑΣ ΣΥΓΓΡΟΣ	1		1				
1	ΟΦΘΑΛΜΙΑΤΡΕΙΟ							
1	ΕΚΑ							
1	ΙΔΙΩΤΙΚΑ							
Στρ	417 ΝΙΜΤΣ (από 03 Απριλίου ως 24 Ιουλ)	0	0	0	0	0	22	
1η	ΥΠΕ	685	185	870	49	62	6779	89
2	ΑΤΤΙΚΟΝ	74	11	85	10	6	826	5
2	ΘΡΙΑΣΙΟ ΕΛΕΥΣΙΝΑΣ	42		42		2	523	
2	ΑΣΚΛΗΠΕΙΟ ΒΟΥΛΑΣ	21		21		4	281	3
2	ΑΓΙΑ ΒΑΡΒΑΡΑ (ΔΥΤΙΚΗΣ ΑΤΤΙΚΗΣ)						36	
2	ΤΖΑΝΕΙΟ	32		32		2	481	
2	ΝΙΚΑΙΑΣ ΑΓ. ΠΑΝΤΕΛΗΜΩΝ		69	69		2	559	32
2	ΛΟΙΠΑ 2ης ΥΠΕ	106	22	128	1	10	547	15
2η	ΥΠΕ	275	102	377	11	26	3253	55
3	ΠΑΠΑΝΙΚΟΛΑΟΥ ΘΕΣ/ΝΙΚΗΣ	19	6	25	6	2	1117	
3	ΠΑΠΑΓΕΩΡΓΙΟΥ ΘΕΣ/ΝΙΚΗΣ	56	4	60	2	1	1004	30
3	ΑΓ ΔΗΜΗΤΡΙΟΣ ΘΕΣ/ΝΙΚΗΣ						188	
3	ΜΠΟΔΟΣΑΚΕΙΟ ΠΤΟΛΕΜΑΪΔΑΣ	6		6			269	1
3	ΚΑΣΤΟΡΙΑΣ	5		5		1	85	1
3	ΜΑΜΑΤΣΕΙΟ ΚΟΖΑΝΗΣ	10		10		1	208	
3	ΛΟΙΠΑ 3ης ΥΠΕ	68		68		2	2355	13
3η	ΥΠΕ	164	10	174	8	7	5226	45

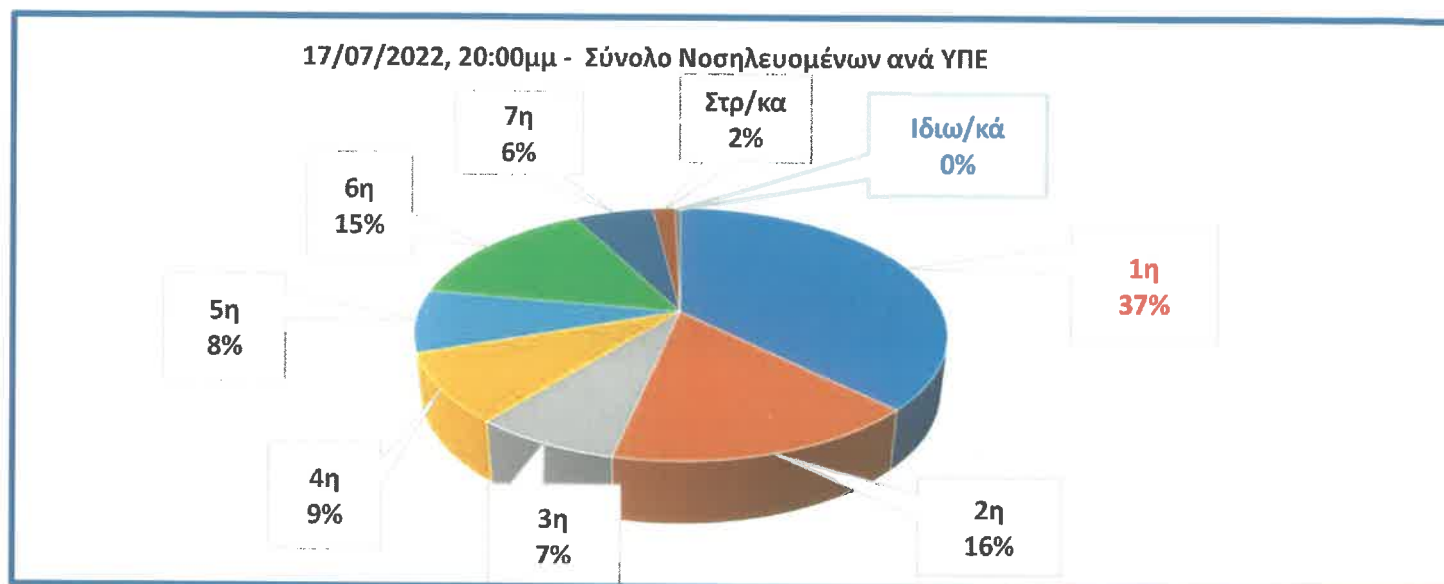
Επιβεβαιωμένοι Νοσηλευόμενοι ασθενείς COVID-19 σε όλη την Επικράτεια

17/7/2022

20:00μμ

ΥΠΕ	Νοσοκομείο	Ασθενείς σε Απλές Κλίνες Covid-19	Ασθενείς σε <u>Ειδικές</u> Κλίνες Covid-19 (ΜΕΘ, ΜΑΦ, ΜΕΛ, Αρνητικής Πίεσης)	ΣΥΝΟΛΟ Νοσηλευομένων	Διασωληνωμένοι	Εξιτήριο Ασθενών με Covid-19	Θάνατοι Covid-19 (εξαρχής)	Νέες Εισαγωγές
4	ΑΧΕΠΑ ΘΕΣ/ΝΙΚΗΣ	29	50	79	3	3	1249	2
4	ΙΠΠΟΚΡΑΤΕΙΟ ΘΕΣ/ΝΙΚΗΣ	35	7	42	3	8	916	7
4	ΑΛΕΞΑΝΔΡΟΥΠΟΛΗΣ ΠΑΝ/ΚΟ	29	2	31	1	4	563	5
4	ΚΟΜΟΤΗΝΗΣ ΣΙΣΜΑΝΟΓΛΕΙΟ	3		3		1	99	
4	ΛΟΙΠΑ 4ης ΥΠΕ	50		50		8	2579	10
<b>4η</b>	<b>ΥΠΕ</b>	<b>146</b>	<b>59</b>	<b>205</b>	<b>7</b>	<b>24</b>	<b>5406</b>	<b>24</b>
5	ΛΑΡΙΣΑΣ ΠΑΝ/ΚΟ	15	15	30			671	5
5	ΚΟΥΤΛΙΜΠΑΝΕΙΟ- ΤΡΙΑΝΤΑΦΥΛΛΕΙΟ ΛΑΡΙΣΑΣ	26		26		2	429	7
5	Γ.Ν. ΛΑΜΙΑΣ	31	4	35	2	2	395	4
5	ΛΟΙΠΑ 5ης ΥΠΕ	82	14	96	3	11	2092	14
<b>5η</b>	<b>ΥΠΕ</b>	<b>154</b>	<b>33</b>	<b>187</b>	<b>5</b>	<b>15</b>	<b>3587</b>	<b>30</b>
6	ΠΑΤΡΩΝ (ΡΙΟ) ΠΑΝ/ΚΟ	54	5	59	4	2	722	12
6	ΙΩΑΝΝΙΝΩΝ ΠΑΝ/ΚΟ		20	20	4	5	300	3
6	ΖΑΚΥΝΘΟΥ ΑΓ ΔΙΟΝΥΣΙΟΣ	11		11		1	51	
6	Γ.Ν. ΚΟΡΙΝΘΟΥ	14	1	15	1	1	380	2
6	ΛΟΙΠΑ 6ης ΥΠΕ	171	66	237	2	21	2180	39
<b>6η</b>	<b>ΥΠΕ</b>	<b>250</b>	<b>92</b>	<b>342</b>	<b>11</b>	<b>30</b>	<b>3633</b>	<b>56</b>
7	ΗΡΑΚΛΕΙΟΥ ΠΑΝ/ΚΟ	34	5	39	5	2	227	2
7	ΧΑΝΙΩΝ (ΑΓΙΟΣ ΓΕΩΡΓΙΟΣ)	27	2	29	1	4	275	2
7	ΡΕΘΥΜΝΟΥ		16	16		2	63	2
7	ΛΑΣΙΘΙΟΥ (ΑΓΙΟΣ ΝΙΚΟΛΑΟΣ)							
7	ΛΟΙΠΑ 7ης ΥΠΕ	43	6	49	3	2	353	11
<b>7η</b>	<b>ΥΠΕ</b>	<b>104</b>	<b>29</b>	<b>133</b>	<b>9</b>	<b>10</b>	<b>918</b>	<b>17</b>
Στρ	251 ΓΝΑ	5	4	9	3		109	2
Στρ	401 ΓΣΝΑ	5		5			36	2
Στρ	ΝΝΑ	13		13		1	77	4
Στρ	ΝΝΚ							
Στρ	424 ΓΣΝΕ	3		3			141	1
Στρ	417 ΝΙΜΤΣ (από 25 Ιουνίου)	8		8			104	2
Στρ	ΝΑΥΤΙΚΟ ΝΟΣΟΚΟΜΕΙΟ ΚΡΗΤΗΣ							
Στρ	ΛΟΙΠΑ Στρατιωτικά Επικράτειας							
	<b>Στρατιωτικά εκτός ΝΙΜΤΣ</b>	<b>34</b>	<b>4</b>	<b>38</b>	<b>3</b>	<b>1</b>	<b>467</b>	<b>11</b>
Ιδι/κά	ΑΡΩΓΗ EUROMEDICA Κ.Α.Α.Θ.						336	
Ιδι/κά	ΓΕΝΙΚΗ ΚΛΙΝΙΚΗ "ΤΑΞΙΑΡΧΑΙ"						1	
Ιδι/κά	ΥΓΕΙΑ ΑΕ (ΑΤΤΙΚΗ)						6	
	ΟΙΚΙΑ						25	
Ιδι/κά	ΙΑΤΡΙΚΟ ΑΘΗΝΩΝ-ΚΛΙΝΙΚΗ ΠΕΡΙΣΤΕΡΙΟΥ (ΑΤΤΙΚΗ)						32	
Ιδι/κά	ΛΟΙΠΑ Ιδιωτικά 1ης ΥΠΕ						16	
Ιδι/κά	Ιδιωτικά Λοιπών ΥΠΕ	10		10			63	
	<b>Ιδιωτικά Νοσοκομεία / Κλινικές</b>	<b>10</b>	<b>0</b>	<b>10</b>	<b>0</b>	<b>0</b>	<b>479</b>	<b>0</b>
	<b>ΕΠΙΚΡΑΤΕΙΑ</b>	<b>1822</b>	<b>514</b>	<b>2336</b>	<b>103</b>	<b>175</b>	<b>29748</b>	<b>327</b>

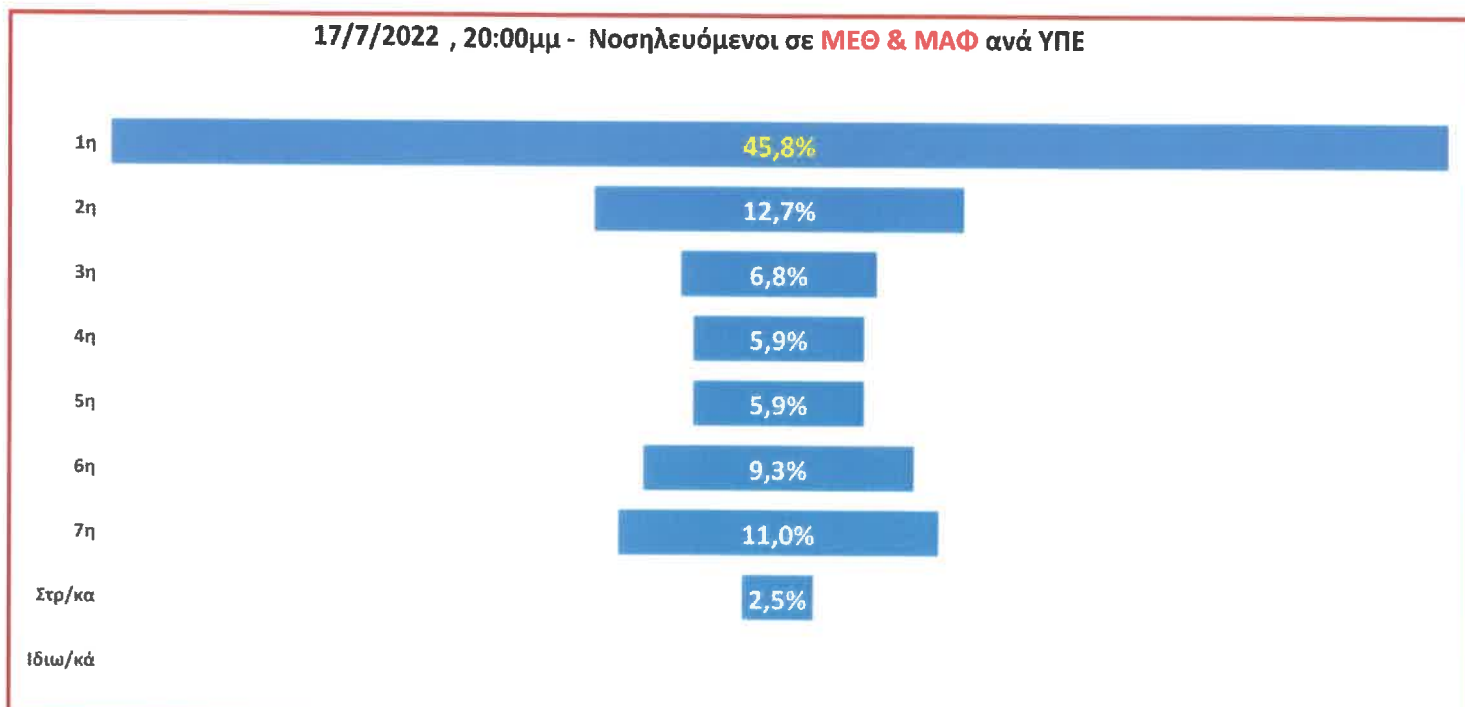
## ΔΙΑΓΡΑΜΜΑΤΙΚΗ ΑΠΕΙΚΟΝΙΣΗ - ΕΠΙΚΡΑΤΕΙΑ



17/7/2022 , 20:00μμ - Ασθενείς σε Ειδικές Κλίνες Αναλυτικά ανά ΥΠΕ  
(ΜΕΘ - ΜΑΦ - ΜΕΛ - Θάλαμοι Αρνητικής Πίεσης)

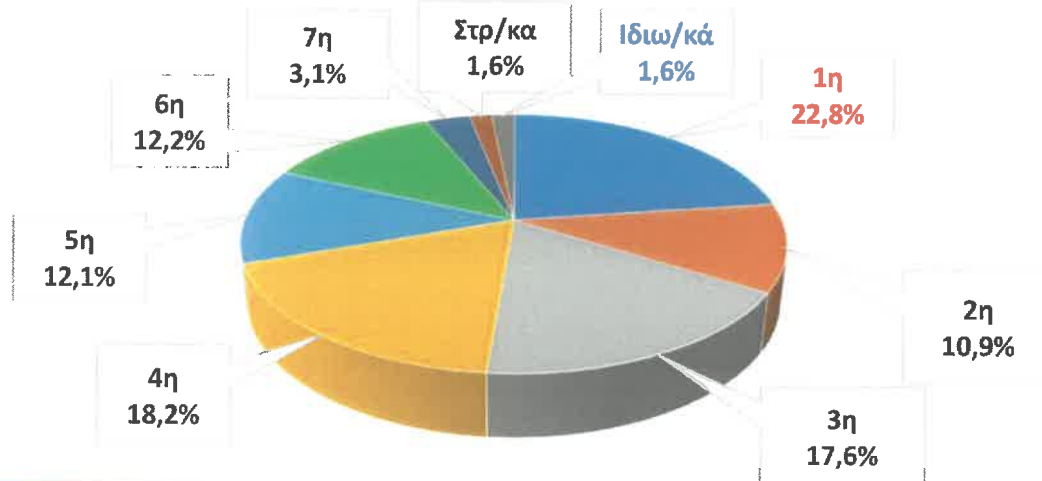
ΥΠΕ	1η	2η	3η	4η	5η	6η	7η	Στρ/κα	Ιδιω/κά	Επικράτεια
ΜΕΘ	51	11	8	7	7	11	13	3		111
ΜΑΦ	3	4								7
ΜΕΛ	120	74		5		43	10			252
Θάλαμοι Αρνητικής Πίεσης	11	13	2	47	26	38	6	1		144
<b>Σύνολο ανά ΥΠΕ</b>	<b>185</b>	<b>102</b>	<b>10</b>	<b>59</b>	<b>33</b>	<b>92</b>	<b>29</b>	<b>4</b>		<b>514</b>

17/7/2022 , 20:00μμ - Νοσηλευόμενοι σε **ΜΕΘ & ΜΑΦ** ανά ΥΠΕ

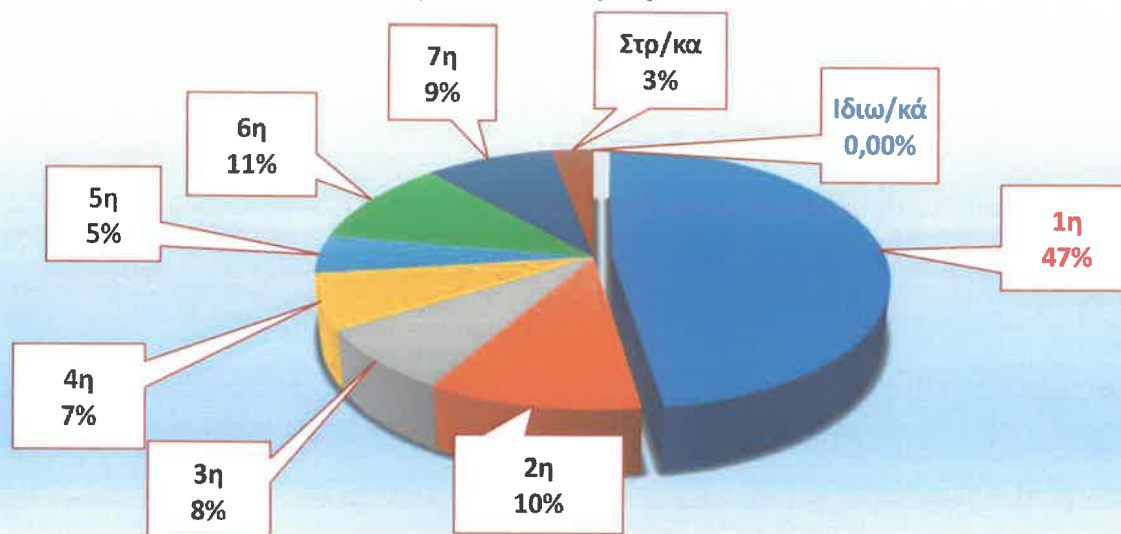


**ΔΙΑΓΡΑΜΜΑΤΙΚΗ ΑΠΕΙΚΟΝΙΣΗ - ΕΠΙΚΡΑΤΕΙΑ**

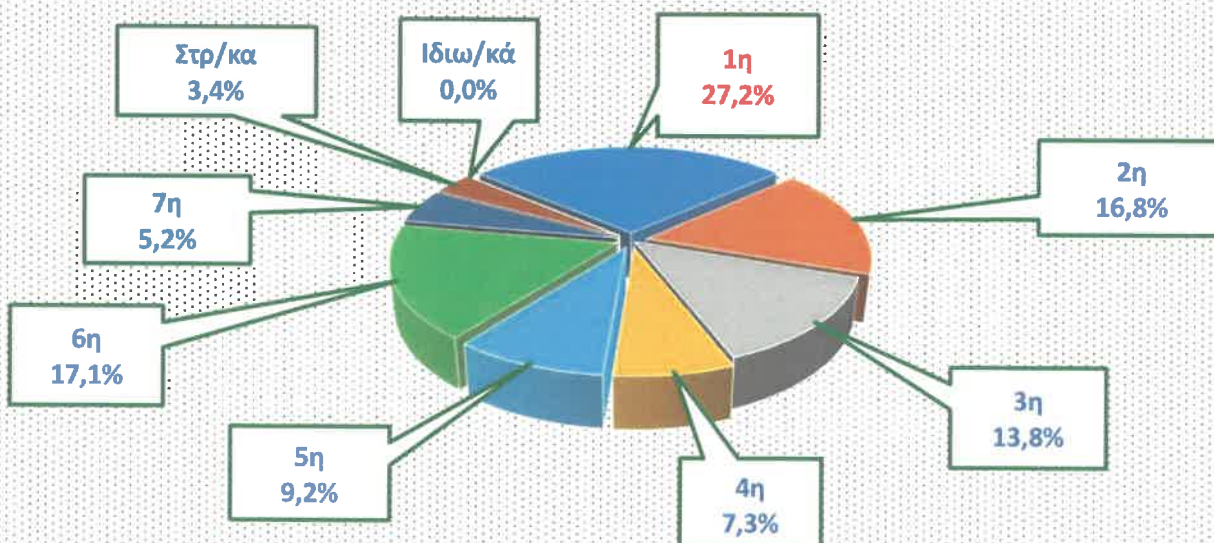
17/07/2022, 20:00μμ - Θάνατοι ανά ΥΠΕ



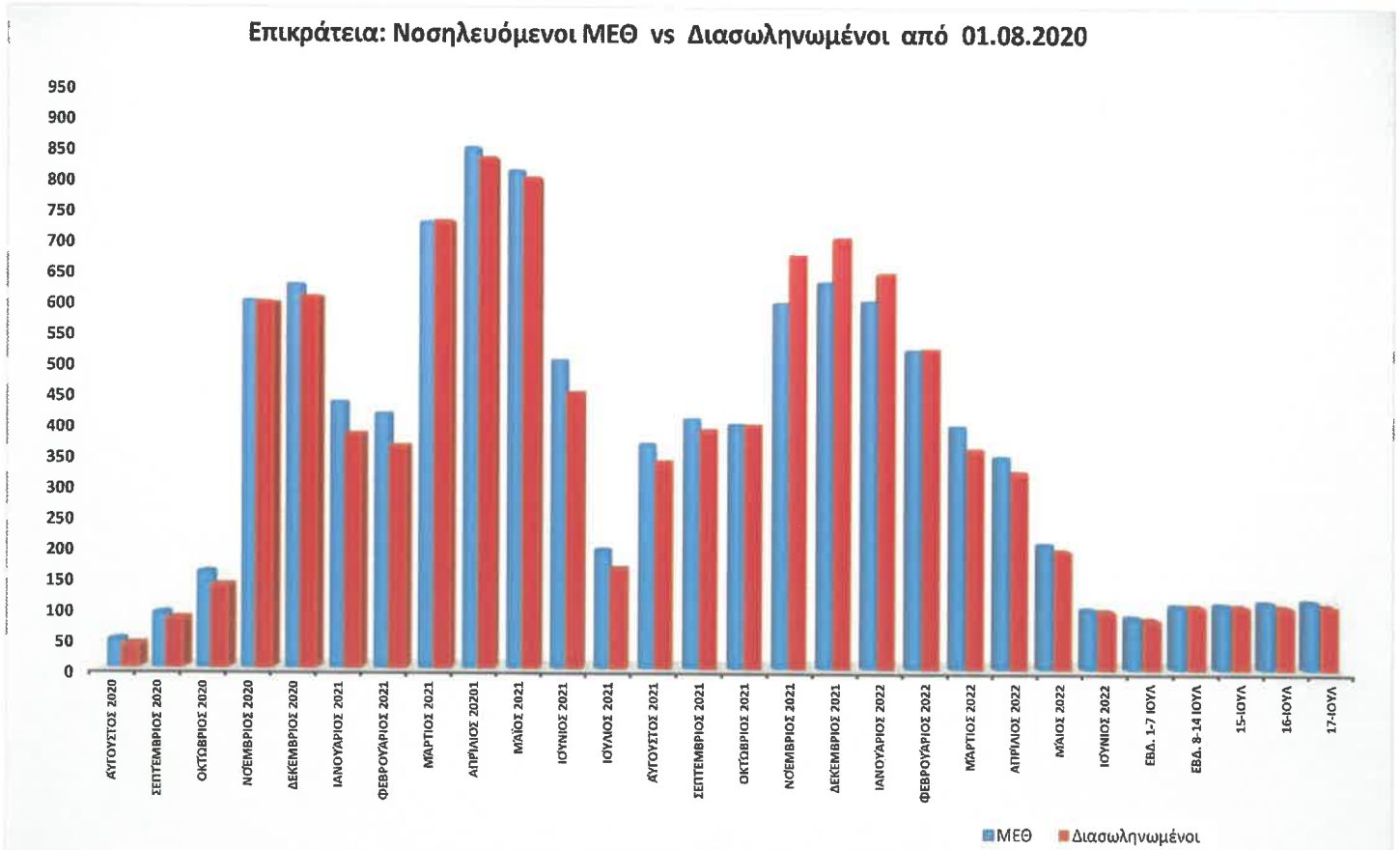
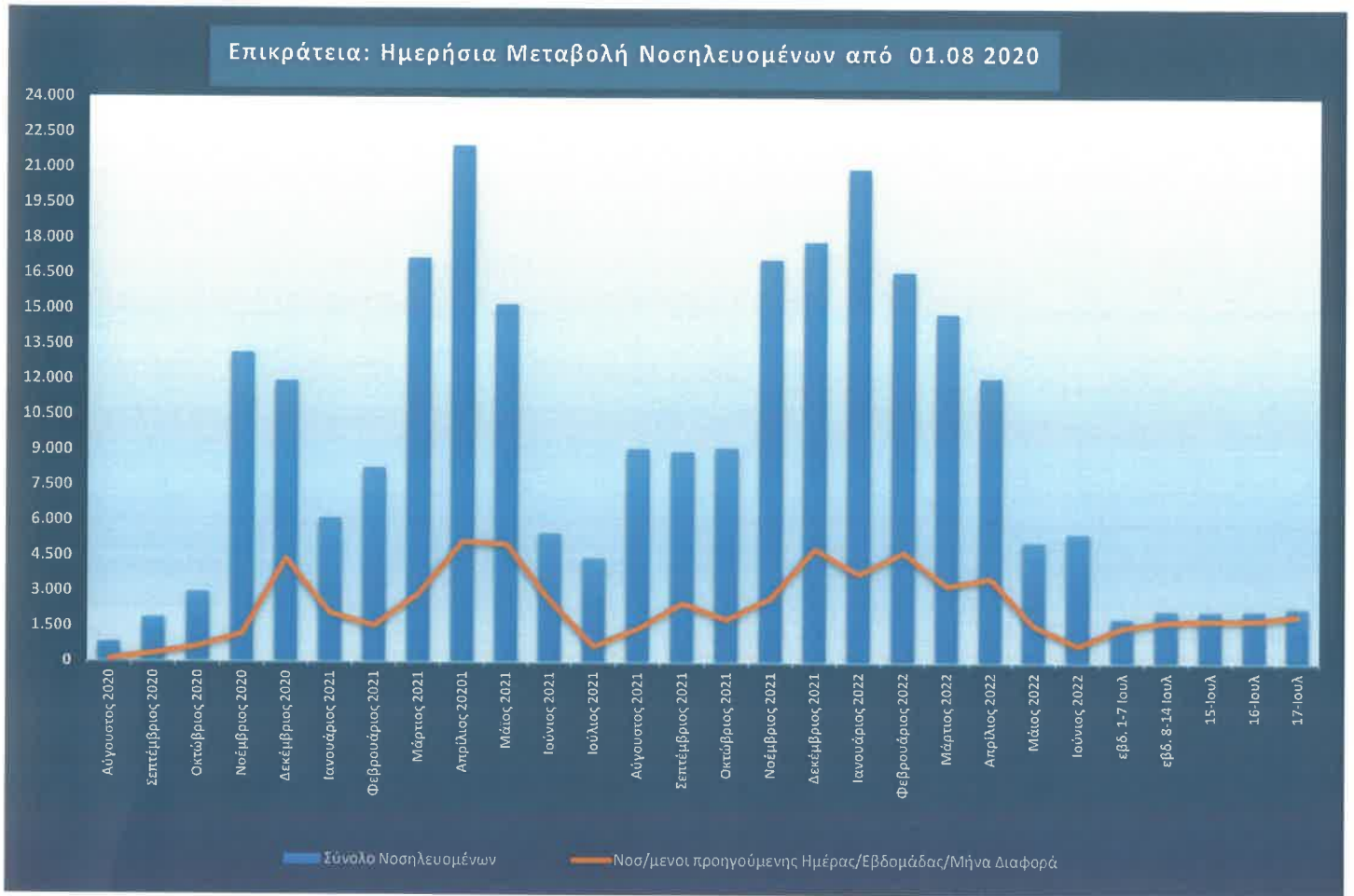
17/07/2022, 20:00μμ - Διασωληνωμένοι ανά ΥΠΕ



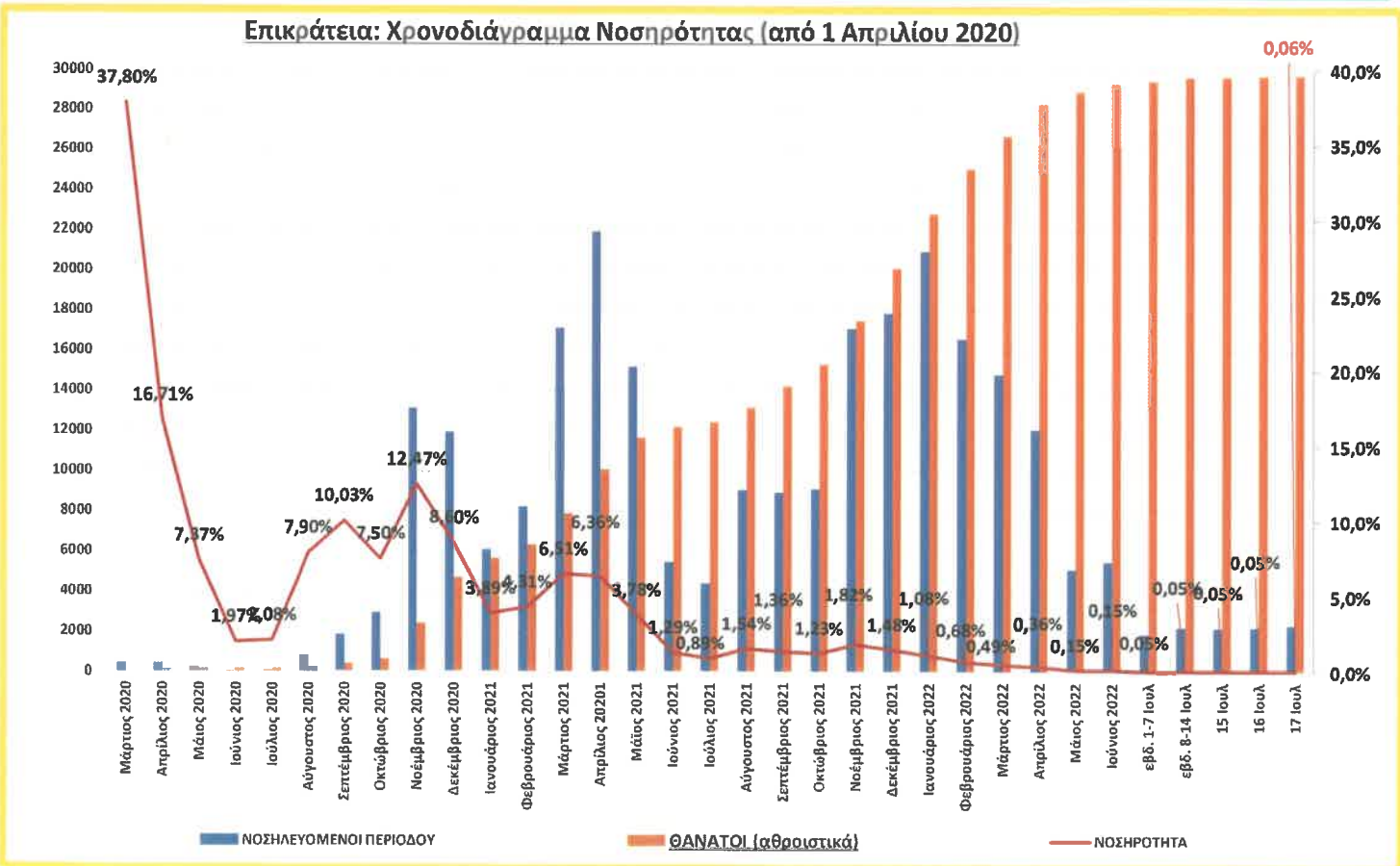
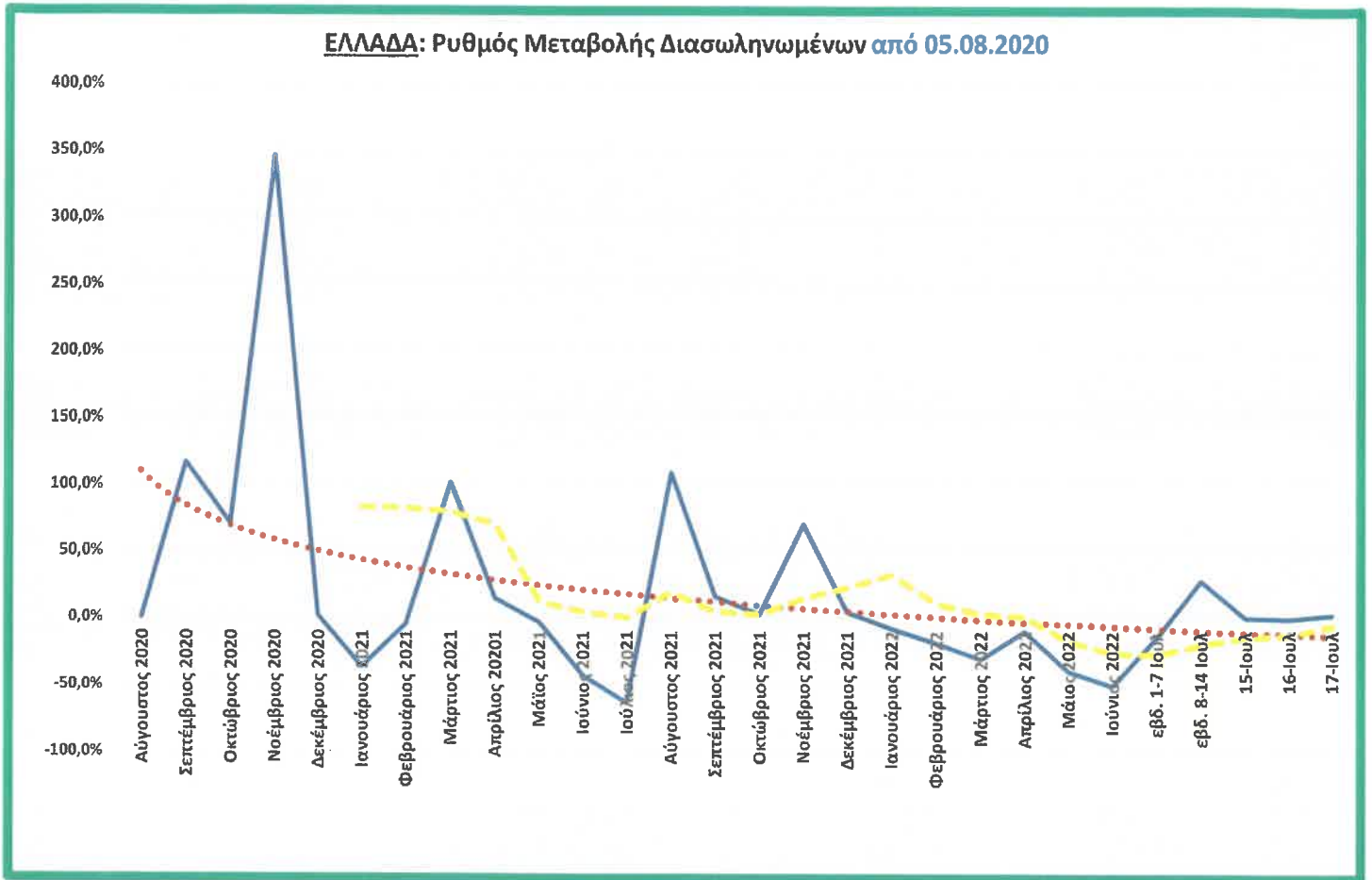
17/07/2022, 20:00μμ - Νέες Εισαγωγές ανά ΥΠΕ



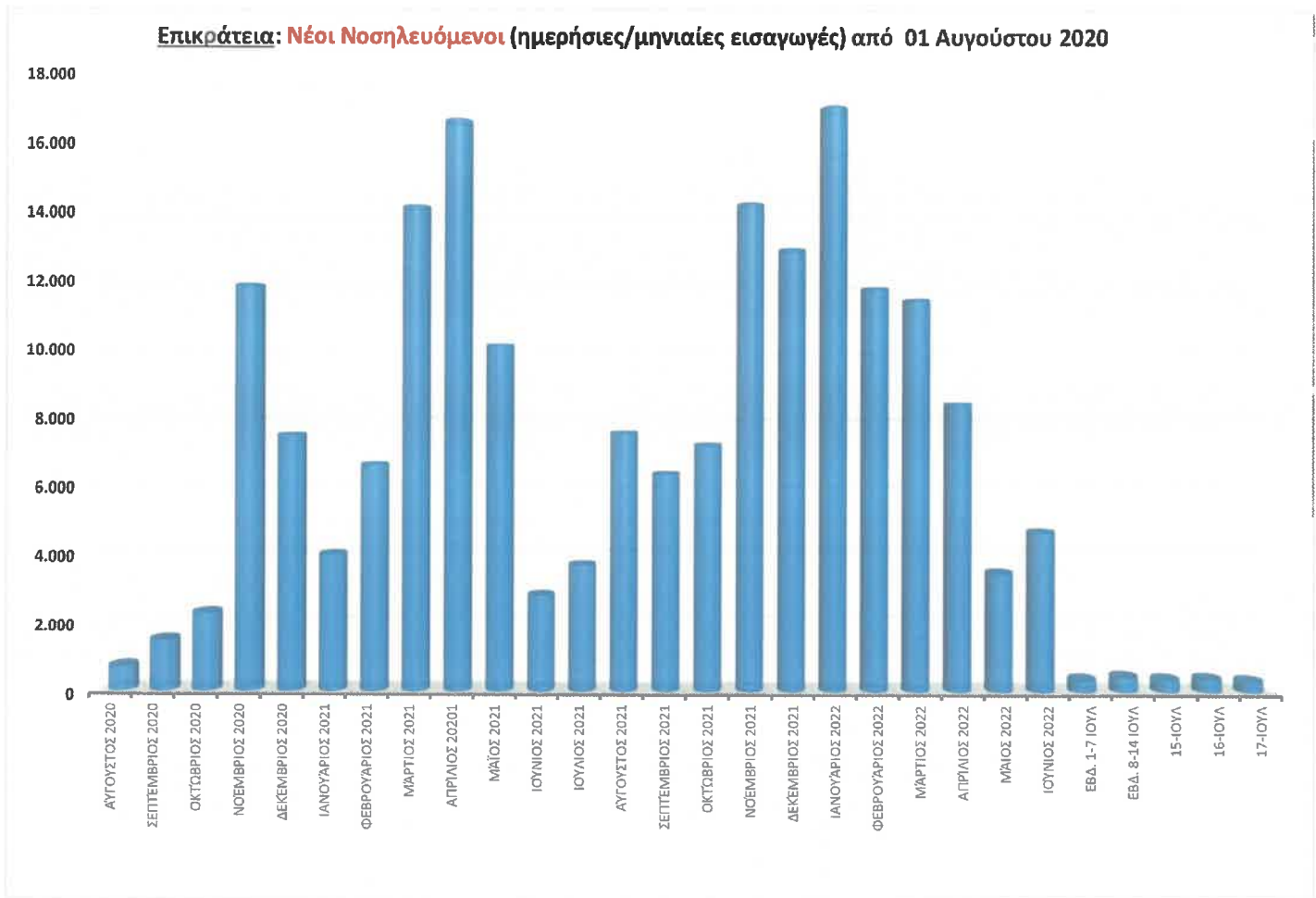
**ΔΙΑΓΡΑΜΜΑΤΙΚΗ ΑΠΕΙΚΟΝΙΣΗ - ΕΠΙΚΡΑΤΕΙΑ**



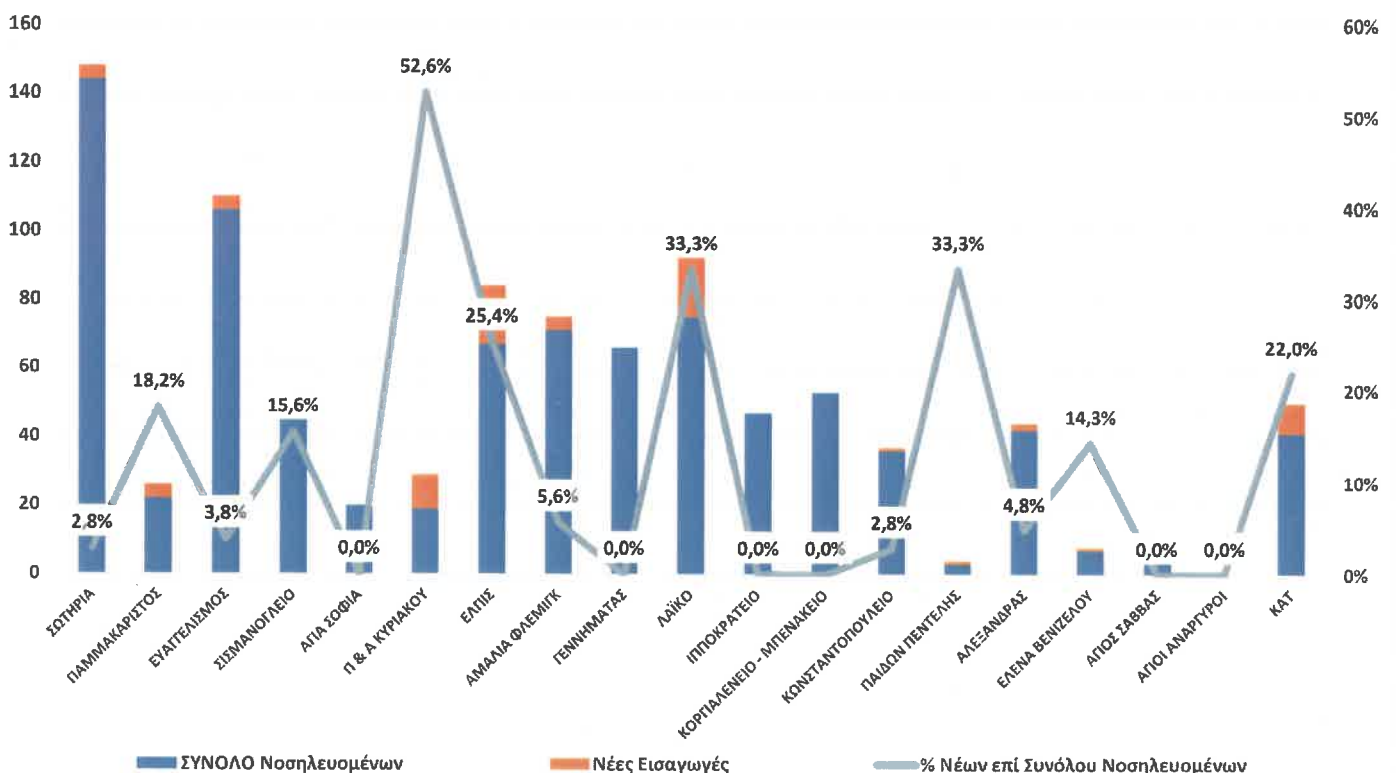
**ΔΙΑΓΡΑΜΜΑΤΙΚΗ ΑΠΕΙΚΟΝΙΣΗ - ΕΠΙΚΡΑΤΕΙΑ**



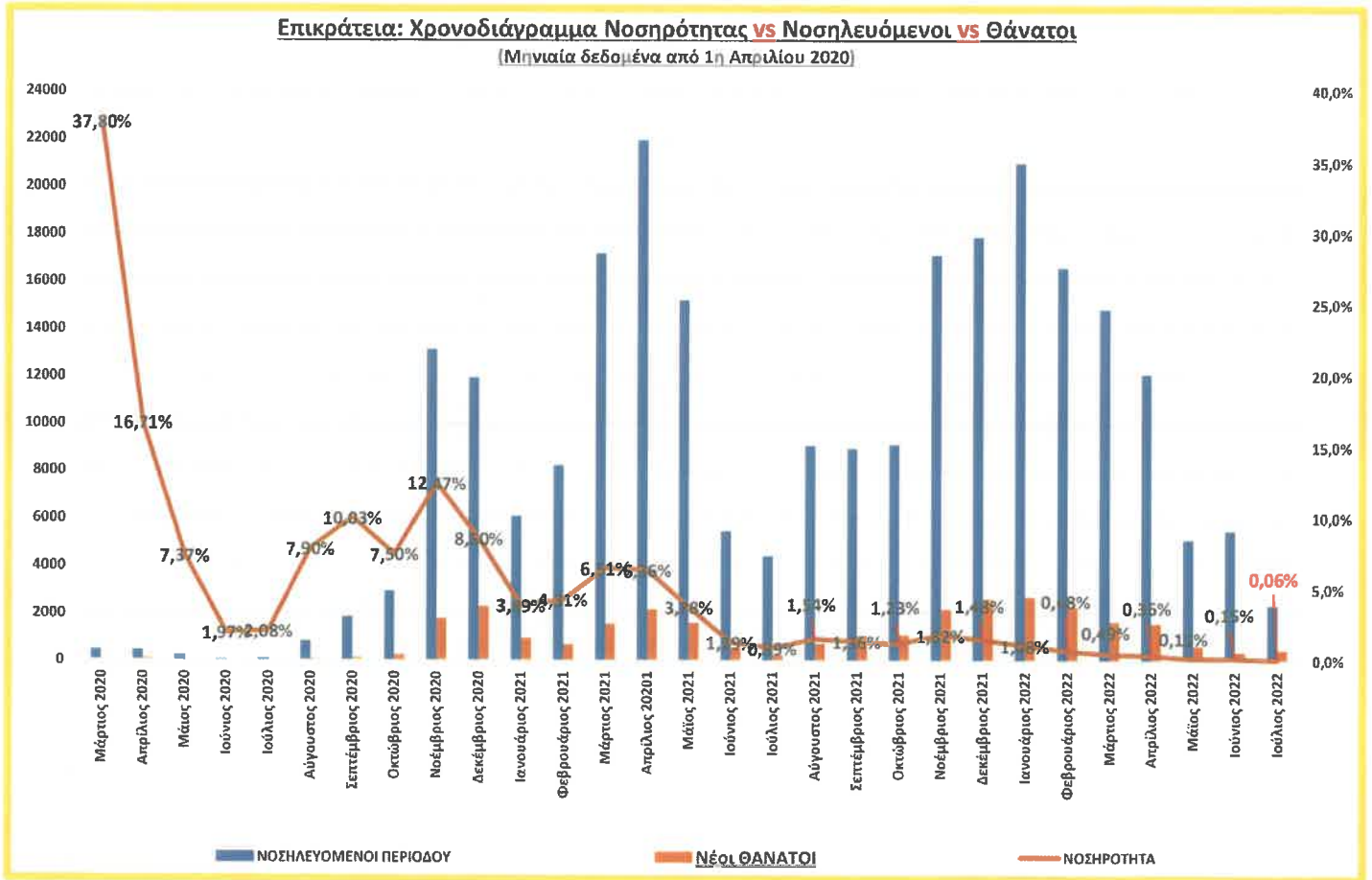
**ΔΙΑΓΡΑΜΜΑΤΙΚΗ ΑΠΕΙΚΟΝΙΣΗ - ΕΠΙΚΡΑΤΕΙΑ**



**17/07/2022 - 1η ΥΠΕ - Σχέση Συνόλου Νοσηλευομένων vs Νέες Εισαγωγές**



**ΔΙΑΓΡΑΜΜΑΤΙΚΗ ΑΠΕΙΚΟΝΙΣΗ - ΕΠΙΚΡΑΤΕΙΑ**



**Σχέση (%) ως προς το Πλήθος Κρουσμάτων**

